



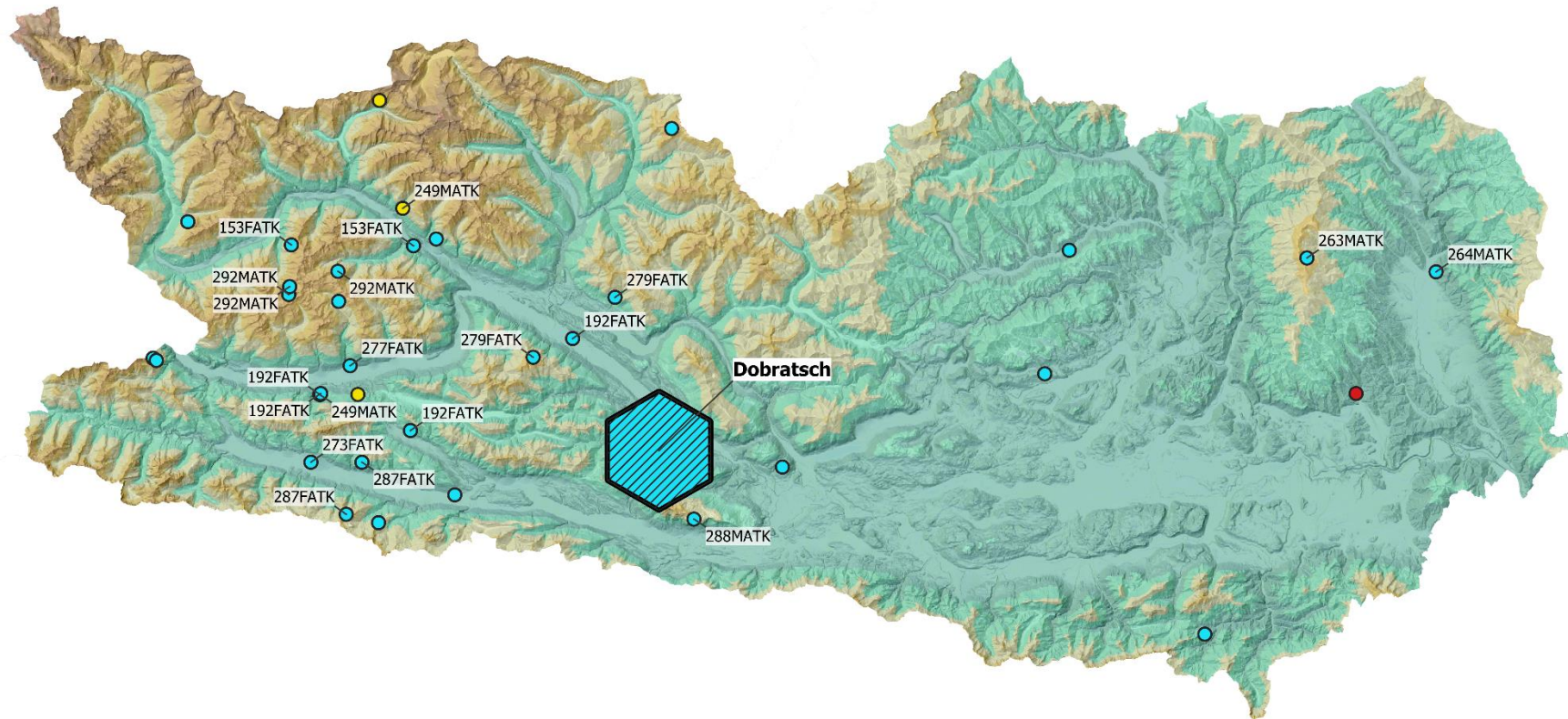
## DNA-Nachweise

### Haplotyp, Herkunftspopulation

- H01 & H02 Mitteleurop. Tiefland (DE,PL)
- H10 & H23 Dinarisch
- H22 Alpen

### Rudel

- Letzter Nachweis im Vorjahr



**Genotypen**  
XXF - Weibchen  
XXM - Männchen

### Datenquelle:

Landesjagdverbände,  
Landwirtschaftskammer,  
Landesregierungen, FIWI

### Kartenerstellung, Datengrundlage:

**Aldin Selimovic, PhD** – wissenschaftlicher Berater Österreichzentrum Bär, Wolf, Luchs; **Larissa Bosseler, MSc** –  
Forschungsinstitut für Wildtierkunde und Ökologie (FIWI)  
**Rebecca Rau, MSc** – Fachreferentin Österreichzentrum Bär, Wolf, Luchs

aktuelle Karte unter <https://baer-wolf-luchs.at/verbreitungskarten>