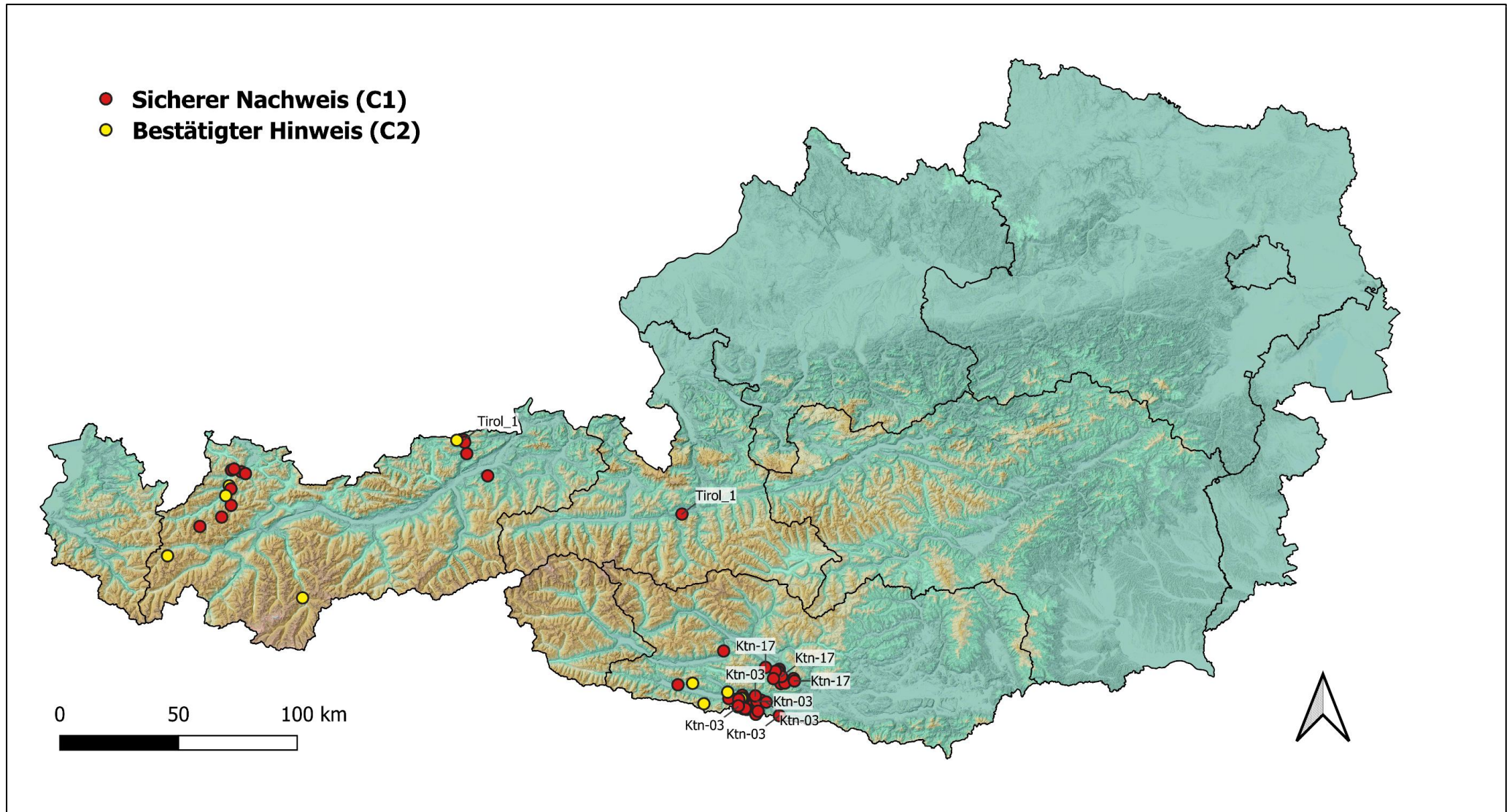




Stand: 31. Dezember 2023



Datenquelle:

Landesjagdverbände,
Landwirtschaftskammer,
Landesregierungen, FIWI

Kartenerstellung, Datengrundlage:

Aldin Selimovic, PhD. – wissenschaftlicher Berater Österreichszentrum Bär, Wolf, Luchs; **Larissa Bosseler, MSc**
Forschungsinstitut für Wildtierkunde und Ökologie (FIWI)
Dr. Albin Blaschka – Geschäftsführer Österreichszentrum Bär, Wolf, Luchs

aktuelle Karte unter <https://baer-wolf-luchs.at/verbreitungskarten>